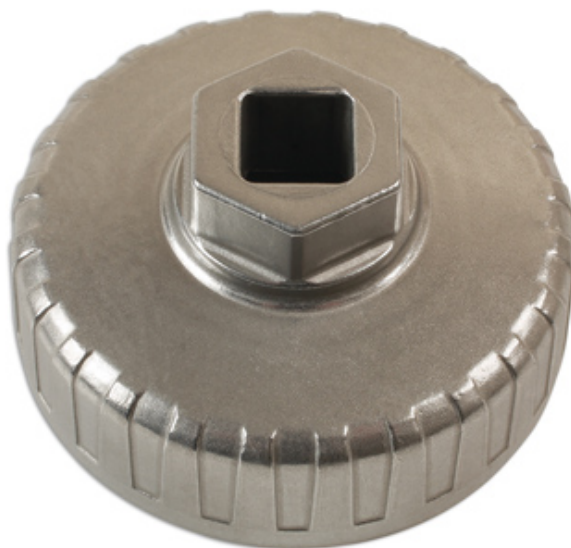


Ölfilterschlüssel, 84 mm x 15 Nuten

Der Filterschlüssel 7259 besteht aus Aluminium und passt für den OEM-Ölfiler von Hyundai und Kia, der 84 mm x 15 Nuten misst. Er ist mit einem Vierkant und einem Sechskant mit 3/8"-Antrieb ausgestattet, was je nach Zugangsmöglichkeit die Verwendung eines passenden Schraubenschlüssels oder Ratschensatzes erlaubt.



Additional Information

- Einsatzmöglichkeit im Common-Rail-Dieselmotorenprogramm von Hyundai und Kia mit 2,0 und 2,2 l Hubraum
- Einsatzmöglichkeiten nach Modell sind u. a.: Hyundai i30, Sante Fe, Sonata, Tucson. Kia Carens, Cee'd, Magnetis, Sportage
- Aluminiumkonstruktion mit wahlweise 3/8"-Antrieb oder Sechskantantrieb.
- Passend für OEM-Filter 26310-27420
- Manufactured from lightweight aluminium which reduces the chance of damage to the housing.

<http://lasertools.co.uk/product/7259>

